

architectural lights

# Tra emozione e innovazione

## Combining emotion and innovation

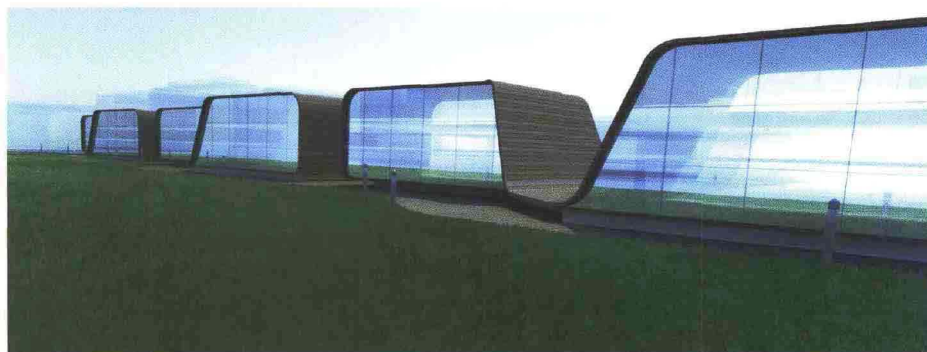
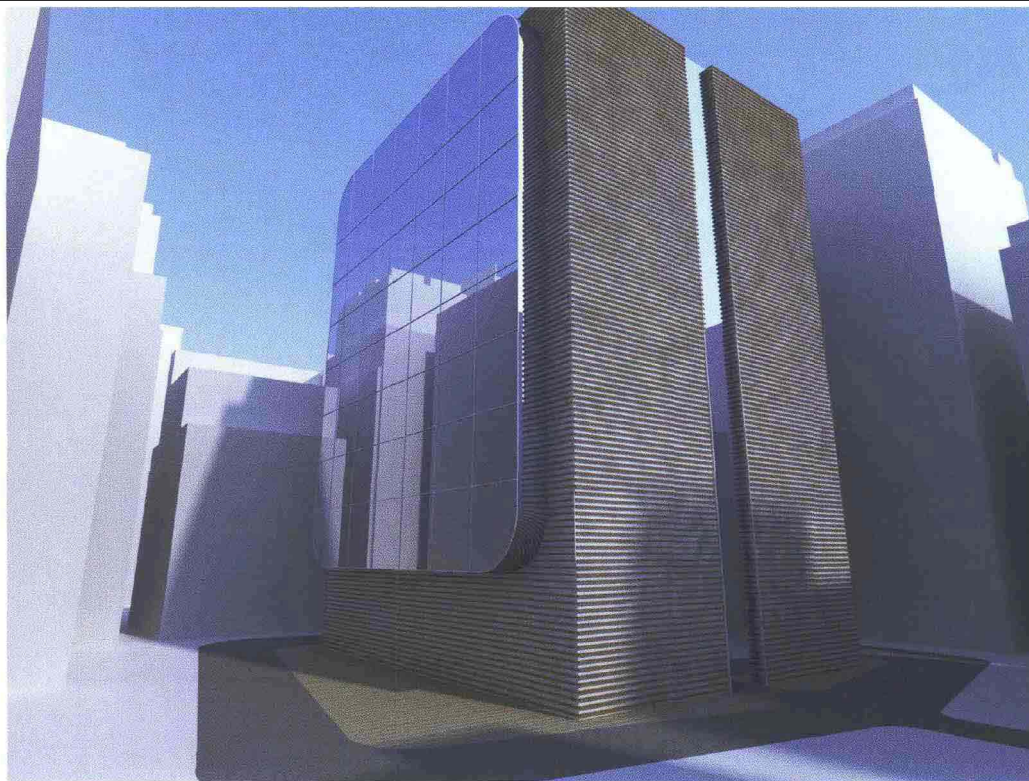
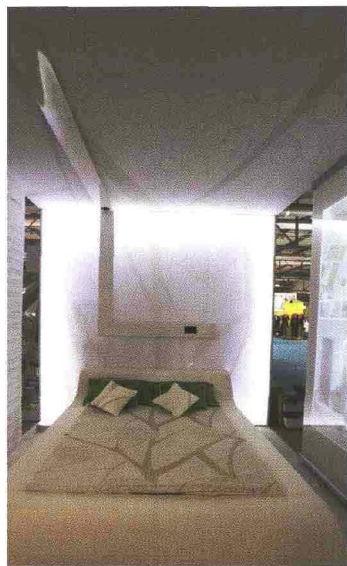
WT Hotel è un nuovo concetto di ospitalità altamente innovativo interpretato dalle più avveniristiche soluzioni a livello di materiali, tecnologie e design

*WT Hotel is a new and extremely innovative concept of hospitality interpreted by the most futuristic solutions in terms of materials, technologies, and design*



flare 50

Ritaglio stampa ad uso esclusivo del destinatario, non riproducibile.



A sinistra: Segment di Lucifero's è un sistema modulare altamente innovativo che può essere allestito secondo infinite configurazioni formali e dotazioni illuminotecniche, sonore e video. Può essere posizionato a parete, soffitto o sospensione senza richiedere l'incasso di cavi nella muratura.

On the left: Segment by Lucifero's is a highly innovative modular system that can be installed according to infinite formal configurations and combinations of lighting, sound, and video equipment. It can be positioned on the wall or ceiling or suspended without the need for in-wall cables.

La declinazione a sviluppo orizzontale e verticale del WT Hotel

The horizontal and vertical declination of WT Hotel.

Le pareti bianche del corridoio si animano grazie a un sistema di retro-illuminazione e di sensori che al passaggio di una persona evidenziano un motivo vegetale.

The white walls of the hallway are animated by means of a system of back-lighting and sensors that project a vegetation motif when a person walks by.

**P**resentato lo scorso ottobre 2009 a Milano durante HOST, Salone dell'Ospitalità Internazionale nell'area dedicata all'Hotel Emotion, WT Hotel è un format progettuale altamente innovativo e ricco di stimoli sensoriali per la realizzazione di una struttura alberghiera e wellness di nuova concezione.

Il format WT Hotel è applicabile in diverse configurazioni di intervento dall'unità individuale free time alla struttura urbana su più piani. Alla base del progetto la visione di un nuovo scenario definito NATURAL TECHNOLOGY, nel quale lo spazio architettonico si trasfigura in teatro dell'incontro tra natura e tecnologia e della complessa relazione che si instaura tra queste due entità. Da una parte l'aspetto affettivo, rassicurante, vitale e gioioso della natura attraverso i materiali e le forme che la rappresentano, dall'altra il volto inevitabilmente ambiguo, emozionante, stupefacente e a volte inquietante della tecnologia, in un gioco in cui i ruoli si invertono e si intrecciano per raggiungere una dimensione metaforica della realtà contemporanea.

WT Hotel, progettato dall'architetto Chiara Cantono responsabile dello studio Well-Tech<sup>1</sup>, è uno scenario contemporaneo dedicato al lusso, all'eccellenza e alle proposte più avveniristiche, fatto di forme, colori, luci, suoni e profumi, forte dell'abbinamento di dotazioni tecno-sensoriali, di materiali innovativi ed eco-compatibili, superfici luminose e sensoriali, di arredi dalle forme fluide, rassicuranti e naturali.

La particolarità natural-technological dell'edificio è resa esternamente dall'abbinamento di un rivestimento "naturale" a listelli di legno precomposto eco-compatibile e l'ampia vetrata che comunica esternamente la valenza tecno-sensoriale dell'edificio. Il materiale con cui è fatta la vetrata è un vetro LCD che si opacizza con un comando elettrico e su di essa vengono proiettati degli scenari scelti dall'utente su un touch screen. Questa tecnologia, oltre



Come in una foresta virtuale il ristorante all'ultimo piano dell'edificio ha una copertura a moduli fotovoltaici trasparenti che di giorno inondano lo spazio di luce. Di notte la vetrata si anima attraverso la proiezione di immagini techno-naturali. Alberi tecnologici a moduli fotosensibili si colorano di turchese con la luce del sole mentre alla sera tornano trasparenti ed evanescenti lasciando il campo visivo allo scenario della vetrata.

*Like a virtual forest, the restaurant on the top floor of the building has a roof of transparent photovoltaic modules that by day inundate the space with light. At night, the expanse of glass is animated by the projection of techno-natural images. Technological trees made of photosensitive modules are coloured turquoise with the sunlight, while in the evening they become transparent and evanescent, leaving the visual field to the scenario of the glass panels.*

a garantire la privacy in sostituzione alle tende tradizionali, permette di creare un'atmosfera coinvolgente all'interno della suite e al contempo creare un'interfaccia esterna mutevole che comunica le sensazioni interne dell'edificio.

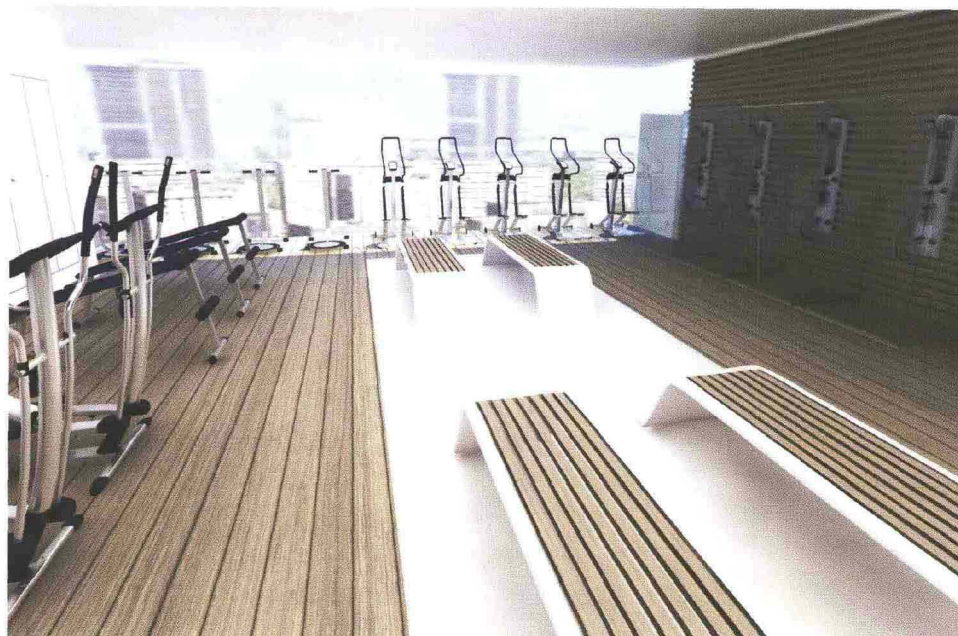
WTHotel prevede quattro aree dedicate ad altrettante funzioni: riposo, benessere, incontro, ristoro, interpretate con materiali ceramici di nuova generazione, gli arredi più innovativi, dotazioni tecnologiche quali pareti interattive, pavimenti sensoriali, dotazioni domotiche e tecnologie candidate a WT Award2009. Quattro contenitori sensoriali, suggestivi scenari che suggeriscono il futuro prossimo dell'ospitalità alberghiera. S.C.

### Combining emotion and innovation

*Presented in October 2009 in Milan in the Hotel Emotion section of HOST, the International Exhibition of the Hospitality Industry, WT Hotel is a highly innovative design format rich in sensory stimuli for creating a new concept of hotel and wellness.*

*The WT Hotel format can be applied in different project configurations, from the single free time unit to the multi-storey urban structure. The concept is based on the vision of a new scenario defined as NATURAL TECHNOLOGY, in which the architectural space is transfigured into a theatre for the encounter between nature and technology and for the complex relationship that is established between them. On one hand, the affective, reassuring, vital and joyous aspect of nature by means of the materials and forms that represent it; on the other hand, the inevitably ambiguous, exciting, amazing and at times unsettling face of technology, in a game in which the roles are inverted and interwoven to achieve a metaphorical dimension of contemporary reality.*

*WT Hotel, designed by architect Chiara Cantono, head of Well-Tech, is a contemporary scenario dedicated to luxury, excellence, and to the most futuristic proposals made of forms, colours, lights, sounds and smells, based on the combination of techno-sensory devices,*



L'hotel è inoltre caratterizzato da una spaziosa area fitness e area wellness.

*The hotel is also characterised by a spacious fitness and wellness area.*



*innovative eco-compatible materials, luminous sensory surfaces, and furnishings with fluid, calming, natural forms.*

*The natural-technological particularity of the building is rendered externally by the combination of a natural covering in slats of eco-compatible multilaminar wood and the large glass panels that communicate on the exterior the techno-sensory value of the building. The panels are made of LCD glass that can be made opaque by means of an electrical control and on which scenes can be projected that are chosen by guests on a touchscreen. In addition to providing privacy in place of the traditional curtains, this technology makes it possible to create an engaging atmosphere in the suite, at the same time creating a changing external interface that communicates the interior sensations of the building.*

*WT Hotel comprises four areas dedicated to specific functions: sleep, wellness, meeting, and dining, interpreted with new generation ceramic materials, the most innovative furnishings, high tech elements such as interactive walls, sensory floors, domotics, and technologies nominated for the WT Award 2009. Four sensory containers, evocative backdrops that suggest the imminent future of hospitality.*

**Fonti / Source**

**Progetto / Project:** Chiara Cantono

**Aziende partner WT Hotel / Partner companies:**

Uno contract, G&G Pannelliper il Mobile, Lucifero's, Ave, Lamm, Cesana e altre.

**Note**

<sup>1</sup>Well-Tech è uno studio che si occupa di progettazione e ricerca in ambito architettonico e di prodotto con focus sull'innovazione sostenibile. [www.well-tech.it](http://www.well-tech.it)

*Well-Tech is a studio that carries out design projects and research in architecture and product design with a focus on sustainable innovation. [www.well-tech.it](http://www.well-tech.it)*