



Από τη Νατάσα Γιαννούση

Επαναστατικές τεχνολογίες, διαδραστικό παιχνίδι αισθήσεων, προηγμένες λύσεις που μεταφέρουν το μέλλον της φιλο



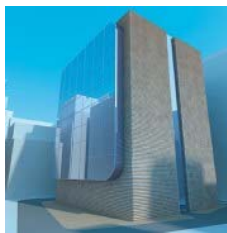
ξενίας στο σήμερα! Η αρχιτεκτονική πρόταση της ταλαντούχας Ιταλίδας αρχιτεκτόνισσας Chiara Cantono, επικεφαλής του γραφείου Well-Tech, παρουσιάστηκε πρόσφατα στην 5η έκθεση Ho.Re.Ca. στην Αθήνα, εντυπωσιάζοντας τους επισκέπτες με την έμφαση στη λειτουργικότητα, τη μοντέρνα αισθητική, την προηγμένη τεχνολογία και τα οικολογικά υλικά που στο εγγύς μέλλον θα χρησιμοποιούνται στις περισσότερες ξενοδοχειακές υποδομές. Το όραμα της Well-Tech μπορεί να οριστεί ως Natural technology (Φυσική τεχνολογία) και βασίζεται στο συνδυασμό υλικών και

τεχνολογιών τελευταίας γενιάς για μια όμορφη και άνετη εστία φιλοξενίας. Εξυπνες, διαδραστικές και απολύτως φιλικές προς το περιβάλλον (μια και πολλές από αυτές είναι προϊόντα ανακύκλωσης), οι πρώτες ύλες που επιλέγει η Cantono έχουν ταυτόχρονα και ένα υψηλό αισθητικό αποτέλεσμα, με κυρίαρχες τις μινιμαλιστικές φόρμες, τις φωτεινές επιφάνειες και τις επιπλώσεις τελευταίας τεχνολογίας.

Το WT Hotel, όπως ονόμασε η Cantono το δικό της όραμα για το ξενοδοχείο του μέλλοντος, είναι αποτέλεσμα της συνεργασίας 13 οίκων υψηλής τεχνολογίας (Cimadon, Uno Contract, G&G di Gennari, AVE, Cessana, Lamm, Lucifero's, Nespresso, Sofar Sonear, Sony, 4Tech, Cerruti Baleri, Driade, Emmemobili, Fast, Fotoesthissis, Gervasoni, Luminex, Menotti Specchia, Newtec, Oltremateria, Skjelvig Design, Softech) με το στούντιο Well-Tech, το οποίο είναι υπεύθυνο για το συντονισμό του project έως και την ολοκλήρωση της κατασκευής, δηλαδή έχει αναλάβει την καθετοποιημένη εφαρμογή από την προκαταρκτική έρευνα των τεχνολογιών και των υλικών μέχρι τον τελικό προγραμματισμό της λειτουργίας. Το ξενοδοχείο που οραματίζεται η Cantono είναι προσαρμόσιμο σε κάθε δομή κτιρίου και κάθε εξωτερικό περιβάλλον, από μια ορεινή πλαγιά των Αλπεων μέχρι μια παραλία ενός κυκλαδίτικου νησιού, και ήδη πολλοί ξενοδοχειακοί οργανισμοί φαίνεται να έχουν εκδηλώσει ενδιαφέρον για την ανέγερσή του σε διάφορα μέρη του κόσμου. Τι περιλαμβάνει, όμως, η ιδέα του WT Hotel; Στο περίπτερο της 5ης έκθεσης Ho.Re.Ca στην Αθ να παρουσιάστηκαν κάποιοι ενδεικτικοί χώροι του νέου ξενοδοχείου, όπου πήραμε μια πρώτη γεύση από τη μοντέρνα αισθητική και τις τεχνολογίες αιχμής του.

Στο εστιατόριο

Το εστιατόριο θυμίζει ένα δάσος μεταξύ φαντασίας και πραγματικότητας: ένας ονειρικός χώρος που μοιάζει να αιωρείται μεταξύ ουρανού και γης. Τα τραπέζια γύρω από τα φωτισμένα δέντρα έχουν ως αναφορά την αρχέγονη συνήθεια της συγκέντρωσης γύρω από μια πηγή φωτός ή ζεστασιάς. Σε αυτό το χαλαρωτικό περιβάλλον όλα είναι ρευστά. Τα δέντρα από φωτοευαίσθητο υλικό γίνονται μπλε με το φως του ήλιου, τα τραπέζια φωτίζονται με την επαφή, λες και ζωντανεύουν αποκαλύπτοντας τη δική τους οντότητα. Στις τζαμαρίες, η τεχνολογία KLD επιτρέπει



στη γυάλινη επιφάνεια να δείξει, να φωτίσει, να προστατέψει, να πληροφορήσει, να σχεδιάσει και να αλληλεπιδράσει με το περιβάλλον, ενώ το αραχνούφαντο διαχωριστικό από κρόσσια συνεχίζει το παιχνίδισμα με τις αχτίδες του ήλιου. Η σειρά καθισμάτων Forest, από χυτό αλουμίνιο, σχεδιάστηκε από τους Robert και Francesca Cantarutti και επιλέχθηκε για το συγκεκριμένο χώρο επειδή το μοτίβο του φύλλου επιβεβαιώνει το σεβασμό στο περιβάλλον που χαρακτηρίζει το ξενοδοχείο του μέλλοντος.

Στο lounge bar

Η αρχιτέκτονας Chiara Cantono οραματίστηκε το ξενοδοχείο του μέλλοντος σαν ένα ζωντανό οργανισμό που πάλλεται, αναπνέει, μεταβάλλεται, επικοινωνεί. Περιπατώντας κατά μήκος του διαδρόμου που οριοθετείται από φωσφορίζοντα διαχωριστικά κρόσσια, ο επισκέπτης φτάνει στο φουαγιέ. Η ρεσεψιόν είναι ατμοσφαιρικά φωτισμένη, ενώ το πλέγμα του φύλλου επικρατεί και πάλι ως μοτίβο. Καθαροί και στιβαροί, οι όγκοι των επίπλων παραπέμπουν σε περίτεχνα γλυπτά, ενώ το soundtrack του χώρου «υπογράφουν» χαλαρωτικές μελωδίες, συνοδεία διάφορων ηχητικών και οπτικών εφέ. Η σειρά καναπέδων Ylo di Lampp, σε κυκλική φόρμα, έχει επιλεγεί για τους χώρους υποδοχής, καθώς τα καθίσματα ρυθμίζονται κατά μήκος και ύψος ανάλογα με τις εκάστοτε απαιτήσεις.



Στη σουίτα



Οαση ευεξίας και καθάρων γραμμών, η σουίτα αυτοφωτίζεται καθώς ο επισκέπτης περνά από τον ένα χώρο στον άλλο, ενώ σε κάθε φωτιζόμενη επιφάνεια, είτε ταπεσαρία είτε τοίχο, προβάλλεται ένα φυσικό μοτίβο που προσομοιώνει το πέρασμα μέσα από ένα φωτεινό δάσος. Η ηλεκτρονική ταπεσαρία νέας γενιάς είναι του σχεδιαστή Jonas Samson, με φωτιζόμενο σχέδιο που αναπτύσσεται και αλληλεπιδρά με τις κινήσεις των ατόμων που την παρακολουθούν. Το ανατομικό κρεβάτι με τις έντονες γεωμετρικές γραμμές, αλλά και ο συνδυασμός του λευκού και του πράσινου ζωντανεύουν τις αισθήσεις. Η ντουλάπα φωτίζεται μόλις ο

επισκέπτης την ανοίξει, τονίζοντας τη σκαλιστή διακόσμηση από corian, ενώ η τζαμαρία στο σολάριουμ έχει σχεδιαστεί από κρύσταλλο LCD που γίνεται αδιαφανές με μια ηλεκτρονική εντολή και μεταμορφώνεται σε ένα διαδραστικό σκηνικό από εικόνες, ήχους και ... μυρωδιές!

Στο spa

Ο χώρος ευεξίας είναι ηλιόλουστος, λειτουργικός και χαλαρωτικός. Τα ζεστά φυσικά υλικά, όπως το ξύλο και το γυαλί, συνδυάζονται με τις τελευταίες τεχνολογίες. Η αίθουσα γυμναστικής του WT Hotel έχει ξύλινες επενδύσεις στους τοίχους, κρυστάλλινες καμπίνες ντους και πλήρη εξοπλισμό γυμναστηρίου. Στο μέσο υψώνονται από το δάπεδο (από λευκή ρητίνη) οι τέσσερις καμπυλωτοί πάγκοι από corian και τα καθίσματα από σανίδες ξύλου. Τα ερμάρια από λευκό corian φωτίζονται όταν ανοίγουν, αποκαλύπτοντας τη διακόσμησή τους με φυσικά μοτίβα, ενώ η τζαμαρία του σολάριουμ μπορεί και εδώ να ζωντανέψει προβάλλοντας σκηνές από βίντεο, οι οποίες συνοδεύονται από μουσική υπόκρουση και αρωματοθεραπεία.



Στο spa του ξενοδοχείου του μέλλοντος εναλλάσσονται αρμονικά οι ξύλινες επενδύσεις με τις λευκές επιφάνειες των τοίχων και τα έπιπλα από corian. Η υψηλή αισθητική συνδυάζεται με την απόλυτη εφαρμοσιμότητα των προηγμένων λύσεων που προτείνει η Well-Tech, όπως για παράδειγμα η ιδιοφυής οριζόντια μπάρα όπου ρέει το νερό στο χώρο του ντους, η οποία μπορεί να εγκατασταθεί χωρίς να χρειάζεται να περαστούν σωλήνες μέσα από τους τοίχους.